



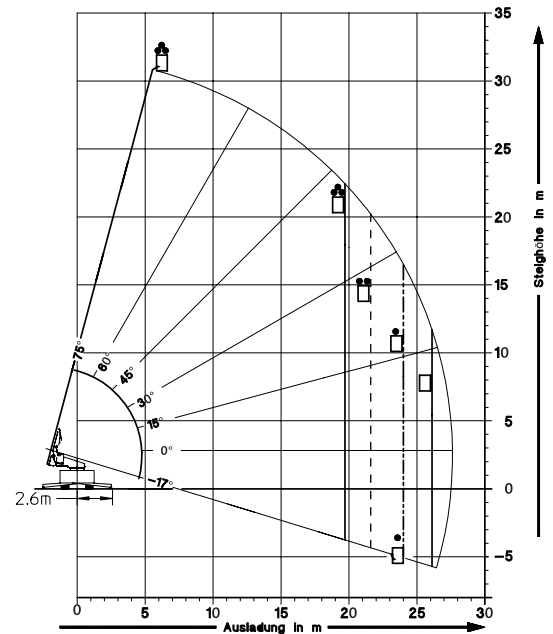
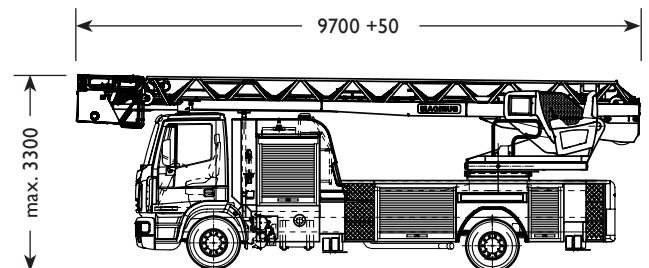
Fahrzeugdaten	
Fahrgestell	IVECO MAGIRUS EuroCargo I60 E 30 4x2
Motor [PS]	220 KW / 299 PS
Radstand	4.815 mm
Kabine + Sitzplätze	Ganzstahl 1+2
Gesamtgewicht	15.000 / 16.000 kg

AUFBAU:

- Rettungshöhe/Einsatzhöhe: 30,5 m/32 m
- Rettungskorb RC 300: 3 Personen

OPTIONEN:

- Rettungskorb RC 400, 4 Personen, mit integrierter Wasserführung im Korbboden
- Autopilot: Memory Steuerung, Schachttretungsfunktion, Leiterauflagensteuerung
- Ferndiagnose-System
- Wärmebild/Realbildkamera am Korb
- Schwenkvorrichtung für Krankentrage: 200 kg
- Kraneinrichtung zum Heben und Senken von max. 4.000 kg
- Wasserwerfer manuell oder elektrisch gesteuert aufsteckbar oder ständig integriert
- Lastöse für Lastentransport oder Rettung überschwerer Personen mit Schwerlasttragen:
 - Lastöse am Korbboden RC 300: 300 kg
 - Lastöse am Korbboden RC 400: 400 kg
 - Lastöse am obersten Leiterteil: 400 kg
- Drucklüfterlagerung am Korb
- Abseilvorrichtung am Korb
- Klappsitz im Korb
- Design und Lackiervarianten
- Stromversorgung zum Korb und diverse Beleuchtung
- Umfangreiche Zusatzausstattungen möglich
- Aufbau auch auf andere Fahrgestelle möglich

Leistungsdiagramm**Fahrzeugmaße****VORTEILE / BESONDERHEITEN:**

- Vollautomatische Drehleiter mit kombinierten, gleichzeitigen Bewegungen. DIN EN 14043
- 4-teiliger Leitersatz mit aktiver Schwingungsdämpfung CS (Computer-Stabilized)
- VARIO-Abstütz-Sicherheits-System
- Leitergetriebe mit automatischer Seitenregulierung bis zu 17,6 % Neigung
- Einfachste Sicherheitsbedienung mit Displayanzeigen und Computer-Überwachung
- Rettungskorb mit zentralem Bedienstand und praxisgerecht in den vorderen Korbecken vorhandenen Einstiegstüren